



ECO

Türschließertechnik

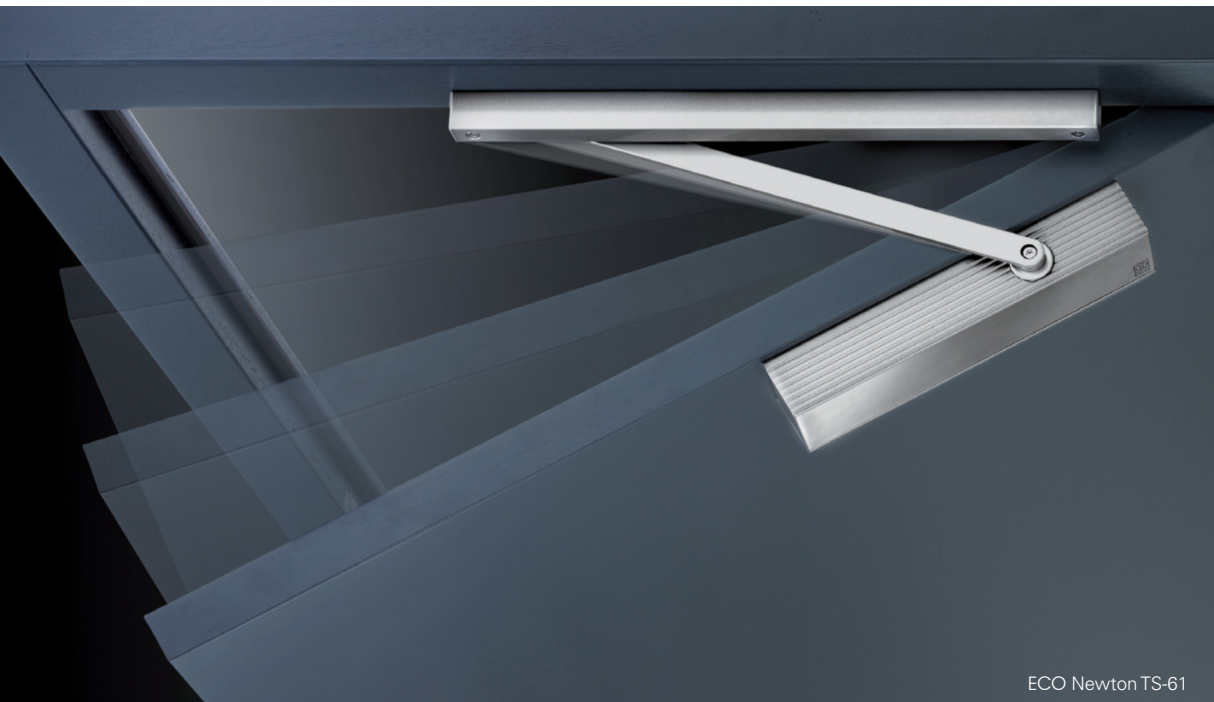


Türschließertechnik

**Kraftspeicher  
und Ästhet.**

## Produktgewordene Sicherheit

Türschließer haben Alltagsgeschäft und Notfallsituationen zu meistern: Sie dämpfen den Türschlag und sorgen für sicheres Schließen. In Notfallsituationen garantieren sie, dass Brandabschnitte zuverlässig getrennt und Leben gerettet werden können. Im täglichen Einsatz erhöht das asymmetrische Getriebe den Begehkomfort beim Öffnen der Tür.



ECO Newton TS-61

Türschließer von ECO Schulte arbeiten rein mechanisch mit hydraulisch gedämpfter und getriebeunteretzter Federkraft. Das mechanische Prinzip stellt die Funktion unter allen Rahmenbedingungen sicher – auch bei Stromausfall. Die spezielle Getriebegeometrie garantiert einen hohen Begehkomfort und maximale Ergonomie. Gleichzeitig stellt sie eine garantiert normkonforme Schließkraft zur Überwindung des Schlosswiderstands bereit.

Türschließer sind sicherheitstechnische Funktionsträger – und damit Teil der Architektur. Das Türschließer-Portfolio von ECO Schulte bildet das komplette Spektrum der praktischen Anforderungen moderner Architektur ab – egal ob diese ästhetisch oder funktionell definiert werden. Vom funktionellen Standard des Gelenkarm-Türschließers über die ästhetischen Gleitschienen-Schließer und Türfeststell-Anlagen bis hin zu „nahezu unsichtbaren“ boden- oder türblattintegrierten Schließlösungen.

# Der Ästhet: ECO Newton

Die neue Türschließer-Generation von ECO Schulte: im Detail durchdachte Bauart aus Edelstahlabdeckung und Aluminium-Korpus. Verdeckte Montageplatten, gegen Vandalismus geschützte Einstellelemente, farblich aufeinander abgestimmte Materialien sowie die variable Kombination aller Gleitschienen-Türschließer mit den Schließfolgeregelanlagen zeichnen die neue Generation dieser Türschließermodelle aus. Zudem garantiert die neue Ventiltechnik „ECOvalve“ eine einfache und hoch präzise Justierung aller Parameter des Schließvorgangs.



ECO Newton TS-61



## ECO Newton Systemübersicht

### Gleitschienenschließer

Bezeichnung	Prüfungen <sup>1</sup>	Größe nach EN <sup>2</sup>	Endschlag Einstellung <sup>3</sup>	Öffnungs-dämpfung <sup>4</sup>	Einstellung Schließge-schwindigkeit	Schließ-verzögerung <sup>5</sup>	DIN L + R / BS + BG <sup>6</sup>
TS-62	F / CE	2-5 stufenlos	frontseitig	einstellbar	frontseitig	einstellbar	ja / ja <sup>7</sup>
TS-61 (5-6)	F / CE	5-6 stufenlos	frontseitig	einstellbar	frontseitig	-	ja / ja <sup>7</sup>
TS-61 (2-5)	F / CE	2-5 stufenlos	frontseitig	einstellbar	frontseitig	optional	ja / ja <sup>7</sup>
TS-51	F / CE	1-4 stufenlos	frontseitig	einstellbar	frontseitig	-	ja / ja <sup>7</sup>
TS-41	F / CE	1-4 stufenlos	seitlich	konstant	seitlich	-	ja / ja
TS-31	F / CE	1-3 stufenlos	seitlich	konstant	seitlich	-	ja / ja
TS-15	-	1 / 2	seitlich	-	seitlich	-	ja / ja

### Gelenkarmschließer

Bezeichnung	Prüfungen <sup>1</sup>	Größe nach EN <sup>2</sup>	Endschlag Einstellung <sup>3</sup>	Öffnungs-dämpfung <sup>4</sup>	Einstellung Schließge-schwindigkeit	Schließ-verzögerung <sup>5</sup>	DIN L + R / BS + BG <sup>6</sup>
TS-50 (2-6)	F / CE	2-6 stufenlos	seitlich	konstant	seitlich	-	ja / ja
TS-50 (1-5)	F / CE	1-5 stufenlos (6)	seitlich	konstant	seitlich	-	ja / ja
TS-20	F / CE	3 / 5	seitlich	konstant	seitlich	-	ja / ja
TS-15	-	2 / 3 / 4 / 5	seitlich	-	seitlich	-	ja / ja
TS-14	-	1 / 2 / 3 / 4	seitlich	-	seitlich	-	ja / ja

**Legende:** **1)** EN 1154 – CE-Zeichen und Brandschutzzulassung **2)** Türgrößenklassen nach Europäischer Norm (EN) **3)** Erhöht die Schließkraft kurz vor dem Schließen, damit die Tür sicher ins Schloss fällt **4)** Reguliert die Kraft, die zum Öffnen der Tür erforderlich ist **5)** Komfort-Schließverzögerung, z.B. für Hotelzimmertüren **6)** Links- und Rechtsmontage (L+R) möglich, ebenso bandseitig (BS) oder bandgegenseitig (BG) **7)** Bitte Ausführung G (=Bandgegenseite) bestellen

## Die Highlights des ECO Newton Sortiment

### Zwei Körper für das ganze Gebäude

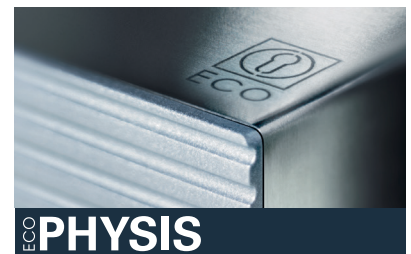
Mit nur zwei Grundkörpern bedient das ECO Newton Türschließer-Portfolio jede Türdimension. Stirnseitige Ventiltechnik erlaubt zudem die Montage des Türschließers auf der Band- und Bandgegenseite in Normal- und Kopfmontage (TS-41/31).



ECO **UNITY**

### Edles Material kombiniert

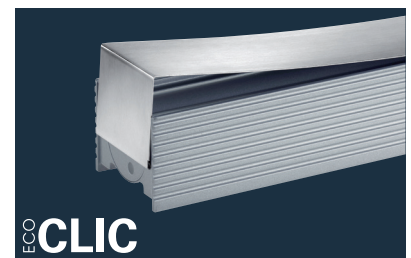
Edles Material ist bei ECO Newton Standard: Edelstahl-Cover und Aluminiumkorpus sind bei der neuen Türschließergeneration perfekt aufeinander abgestimmt – in einer architekturkompatiblen Formensprache.



ECO **PHYSIS**

### Intelligente Edelstahlabdeckung

ECOclie umschließt den Aluminiumkorpus mit der Kraft des Federstahls. Die Abdeckung verbirgt alle Einstellelemente, lässt sich nicht ohne Werkzeug entfernen und sichert den Türschließer so gegen unbefugten Zugriff.



ECO **CLIC**

### Durchdachtes Montagesystem

Das Besondere am ECO Newton Montagesystem: Die Montageplatte wird vom Aluminiumkorpus des Türschließers komplett abgedeckt und ist somit nicht mehr sichtbar. Die Montageplatte ist mit Normbohrungen versehen – das garantiert eine zeitsparende, sichere und unkomplizierte Befestigung.



ECO **MOUNT**

### Neuartige Ventiltechnik

Die neue Ventiltechnik ECOvalve bietet einen breiten und exakt dosierbaren Einstellbereich. Und damit einfache, hoch präzise und dauerhaft sichere Justierung aller Parameter des Schließvorgangs mit einem handelsüblichen Inbusschlüssel. Bei allen ECO Newton Türschließern ist die Regulierung von Schließgeschwindigkeit und Endschlag über ECOvalve Standard. Ein zusätzlicher Ventilanschlag verhindert das Überdrehen bzw. Ausschrauben der Ventile.



ECO **VALVE**

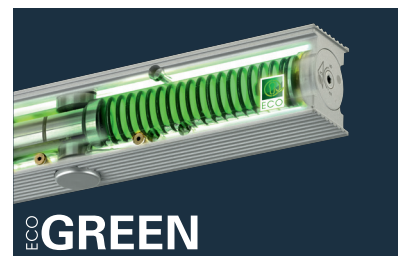
### Edelstahl Fullcover

Das Fullcover ist eine optionale Edelstahlabdeckung für den ECO Newton Türschließer und die dazugehörige Gleitschiene. Perfektioniert wird der Gesamtauftritt durch einen Hebelarm in Edelstahloptik. Bei den Gelenkarmschließern ist eine Abdeckung auf den Türschließerkorpus lieferbar.



### Schont Ressourcen

ECO Newton Türschließer sind bis zu 1.000 Gramm leichter als vergleichbare Lösungen. Intelligente Konstruktion und bewusster Materialeinsatz tragen wesentlich zur Schonung der Ressourcen bei – und zwar ohne Abstriche bei Funktion, Sicherheit und Qualität.



### Einheitliche Abschlusskante und Farbdesign

Gleitschiene und Türschließer schließen montiert bündig ab. Alle Materialien sind farblich perfekt abgestimmt – bis hin zu den Endkappen der Gleitschiene. Damit lassen sich ECO Newton Türschließer harmonisch in jeden gestalterischen Kontext integrieren.



### Kombinationstalent

ECO Newton Vario Konzept erlaubt den Einsatz aller Gleitschientürschließer, sogar kombinierbar bei unterschiedlichen Türflügelbreiten. Somit kann ein optimales Editieren Preis-Leistungs-Verhältnis auf jede individuelle Türsituation abgestimmt werden.

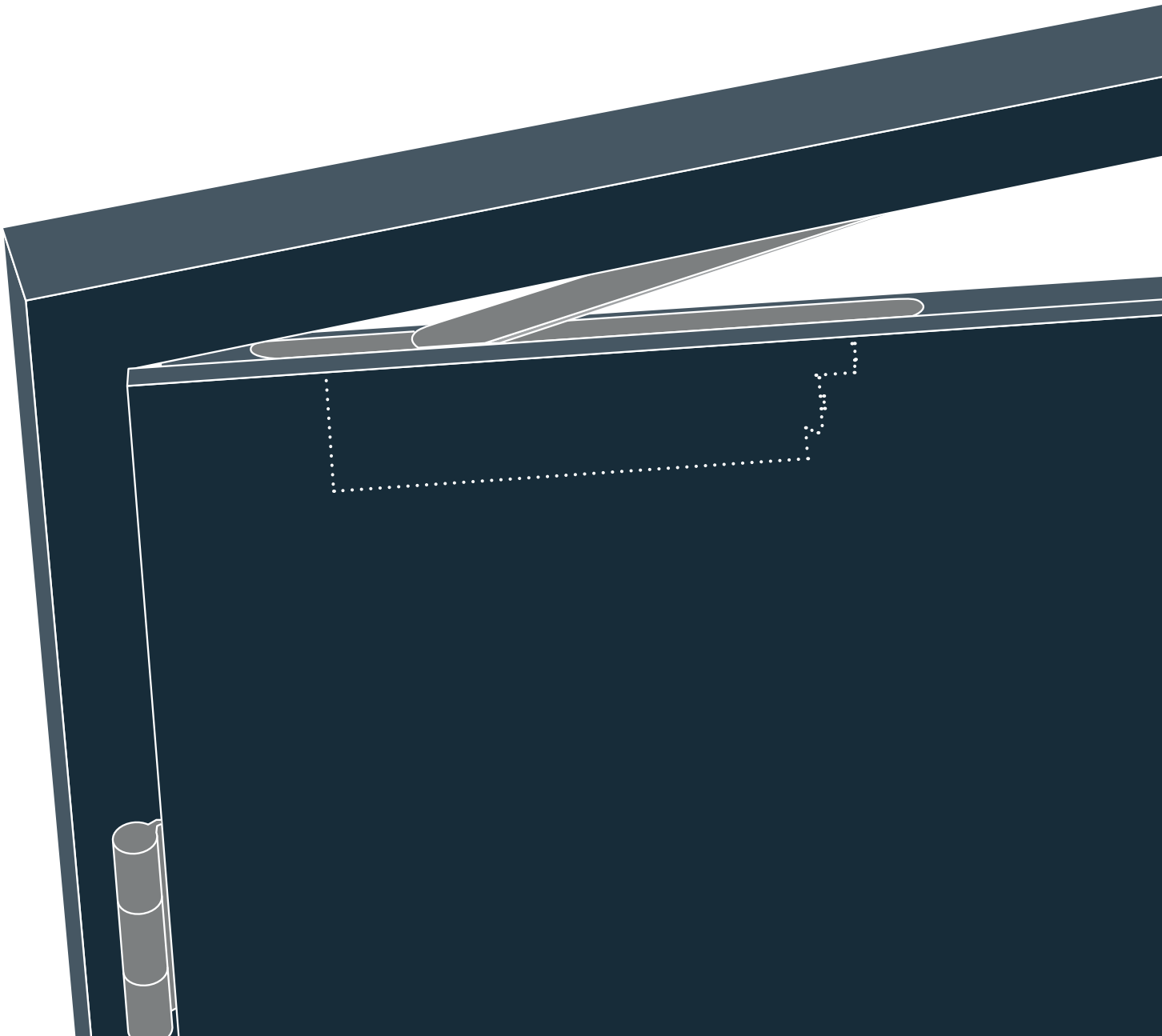
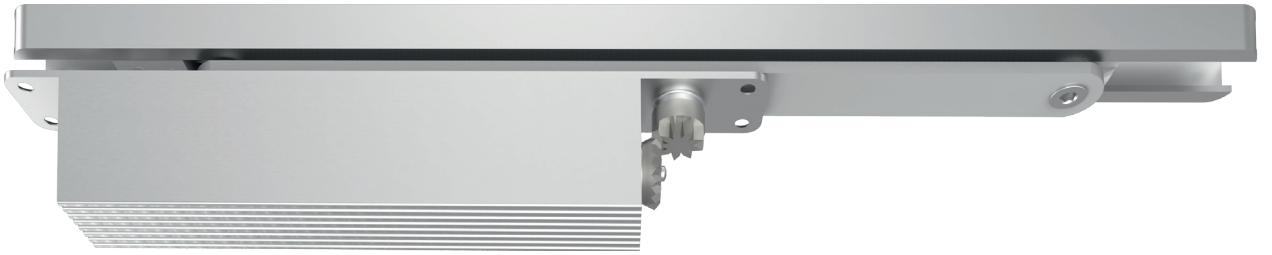


### Genormte Qualität

Wie alle ECO Schulte Produkte werden Türschließer in einem qualitätsmanagement-zertifizierten Prozess nach **ISO 9001** gefertigt. Damit ist sichergestellt, dass höchste Qualität produziert und installiert wird. Viele Türschließer-Varianten sind für den Einsatz an Feuer- und Rauchschutztüren geeignet – und nach **EN 1154** geprüft. Alle Produkte, die nach den geltenden europäischen Richtlinien geprüft werden, sind mit dem CE-Zeichen gekennzeichnet.




## Der Integrierbare: ECO ITS 420



## Die Ästhetik der Integration

Dieser Türschließer macht sich unsichtbar:

ECO ITS 420 ist extrem kompakt und dadurch für den Einbau in Türen, schon ab einer Türblattstärke von 40 mm, geeignet: Damit wird der Türschließer nahezu unsichtbar bereits beim Türenhersteller integriert. Dank eines stark abfallenden Öffnungsmoments ist ITS 420 ein idealer Komfort-Türschließer mit großem Begehkomfort.



ECO ITS 420 ist einer der kompaktesten Türschließer am Markt – kompakt genug für den Einbau in Holztüren, Stahlblechtüren und Profilrahmentüren aus Aluminium/Stahl  $\geq 42\text{mm}$ . Durch seine intelligente Getriebekonstruktion garantiert der ITS einen optimalen Begehkomfort und erfüllt damit die Vorgaben der **DIN 18040** und der **DIN Spec 1104**. Er ist für DIN-L und DIN-R Türen einsetzbar und kombinierbar mit verschiedenen Gleitschienenvarianten und Feststellvorrichtungen.



# Choreografie der Sicherheit

Türfeststellanlagen sind hochkomplexe Systeme, die dazu entwickelt wurden, autark und rein mechanisch Brand- und Rauchabschnitte zu trennen. Im Falle eines Brandes wird ein Schließablauf in Gang gesetzt, der in seiner vorbestimmten Präzision an eine exakte Choreografie erinnert. Bei zweiflügeligen Türen ist eine genau definierte Schließfolge vorgeschrieben: Zuerst muss der Standflügel geschlossen werden, dann der Gangflügel. Ein Spiel der Kräfte – entwickelt, um Menschenleben zu retten.



## ECO Feststellanlagen Systemübersicht

### einflügelige Anlagen

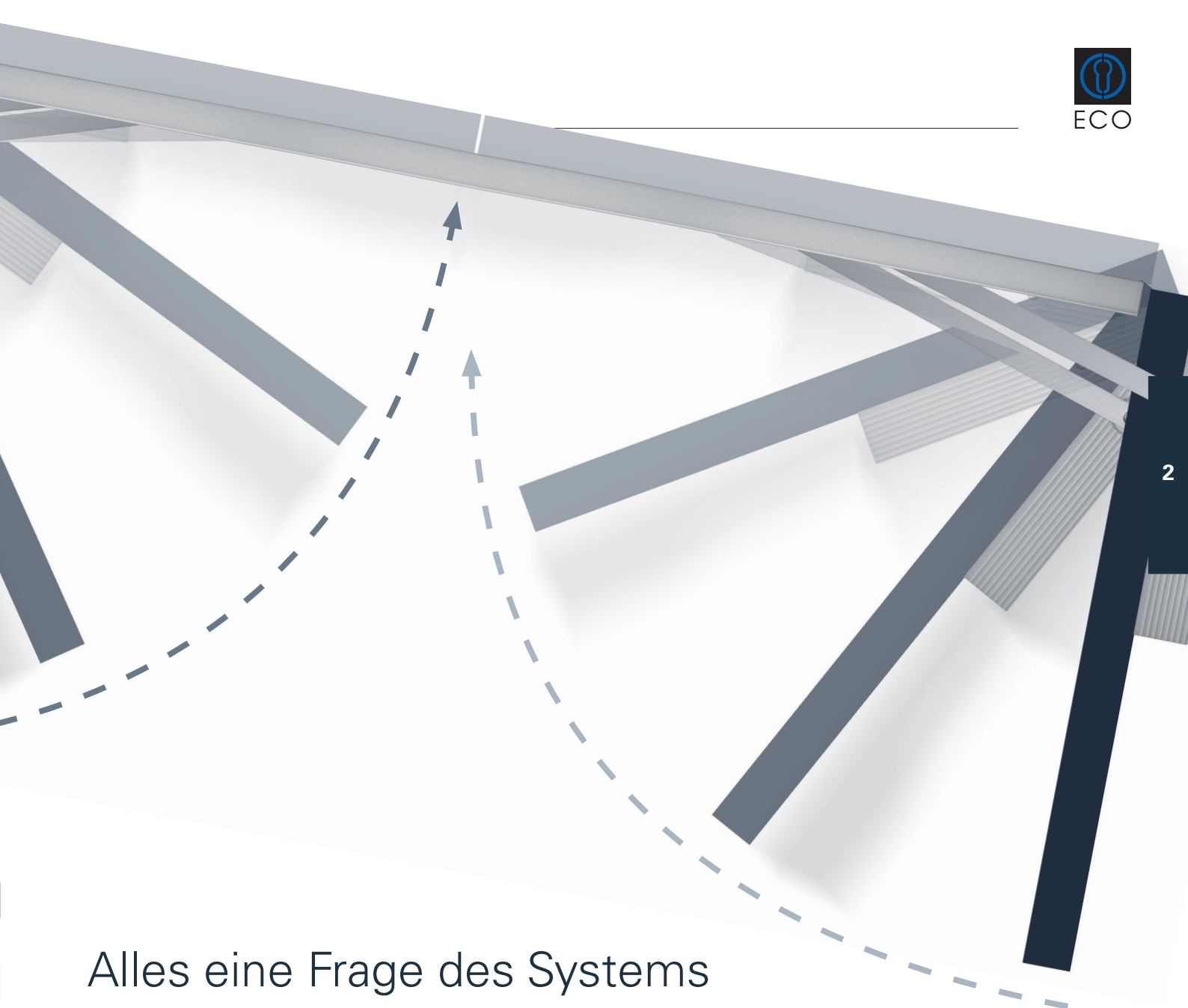
Bezeichnung	Prüfungen <sup>1</sup>	Funktion	max. Flügelbreite	max. Feststellwinkel	Montageart <sup>2</sup>
EF	 / 	elektromagnetische Feststellvorrichtung (24V)	1.400 mm	145°	BS
EF-BG	 / 	elektromagnetische Feststellvorrichtung (24V)	1.250 mm	110°	BG
EFR	 / 	elektromagnetische Feststellanlage mit integriertem RM (230V)	1.400 mm	145°	BS
EFR-BG	 / 	elektromagnetische Feststellanlage mit integriertem RM (230V)	1.250 mm	110°	BG

### zweiflügelige Anlagen

Bezeichnung	Prüfungen <sup>1</sup>	Funktion	max. Flügelbreite	max. Feststellwinkel	Montageart <sup>2</sup>
SR	 / 	Schließfolgeregelung	2.800 mm	–	BS
SR-BG	 / 	Schließfolgeregelung	2.500 mm	–	BG
SR-EF	 / 	SR mit Feststellvorrichtung (24V)	2.800 mm	145° / 130°	BS
SR-EF-BG	 / 	SR mit Feststellvorrichtung (24V)	2.500 mm	95° / 95°	BG
SR-EFR	 / 	SR mit Feststellanlage mit integriertem RM (230V)	2.800 mm	145° / 130°	BS
SR-EFR-BG	 / 	SR mit Feststellanlage mit integriertem RM (230V)	2.500 mm	95° / 95°	BG

Legende: 1) EN 1155 – CE Zeichen und Brandschutzzulassung 2) BS = Bandseite / BG = Bandgegenseite





## Alles eine Frage des Systems

Die ECO Newton Türschließer sind Teil des umfangreichen ECO Schulte Türbeschlag-Systems. Denn ECO Schulte denkt in Komplettlösungen und ist dabei einer von ganz wenigen Systemanbietern rund um die Tür: Vom Band bis zum Drücker, von der Panik- und Verriegelungstechnik bis zu ein- und zweiflügligen Türschließeranlagen bietet das Unternehmen alle sicherheitsrelevanten Komponenten aus einer Hand. Ein einzigartig schlüssiges Gesamtkonzept in Technologie, Funktion, Form – und Service: Denn Sicherheit ist unteilbar.

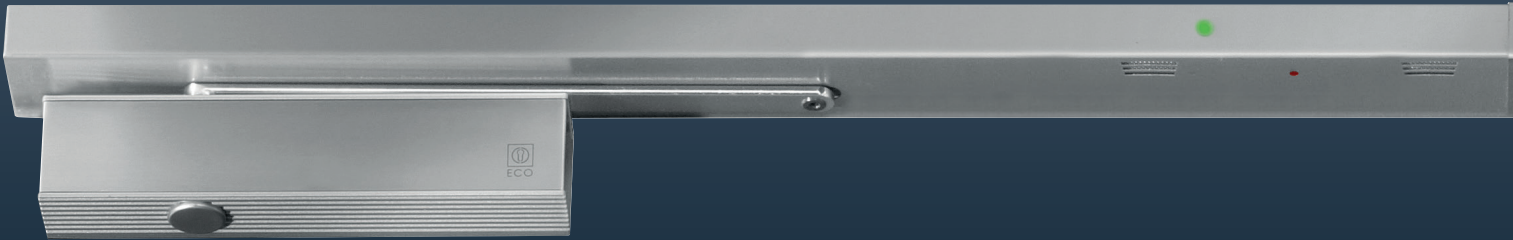
### Lebensrettend – im Fall der Fälle



ECO Schulte Systemtechnik für die Tür schützt Eigentum und schafft Sicherheit. Die Systemphilosophie an der Tür ist ganzheitlich: Mit Systemlösungen von ECO Schulte ist sichergestellt, dass eine Tür nicht zum Fluchhindernis werden kann. Im Unternehmenslogo wird dieser Anspruch visualisiert: Die umfassende Systemtechnik erst macht Türen sicher.



# ECO Feststellanlagen überzeugend in Design, Technik und Montage



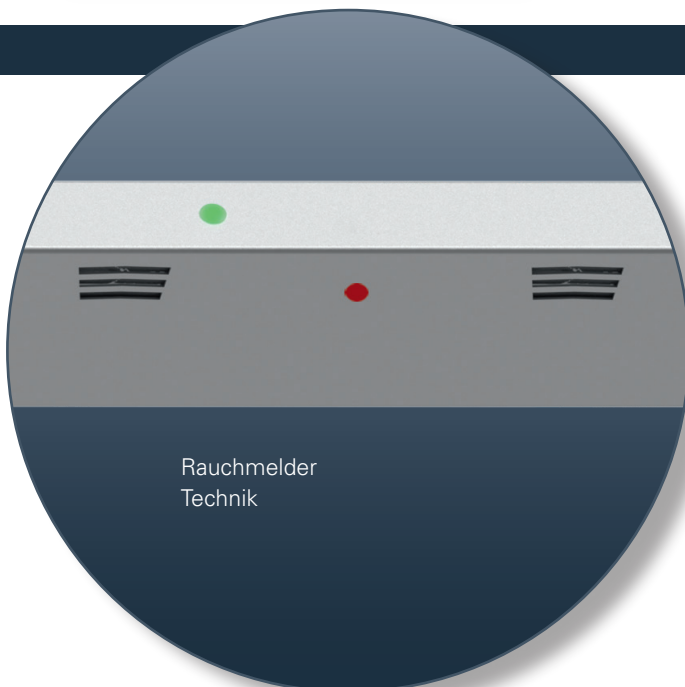
## 1. Design

- Durchgängige Abdeckhaube
- Durchgängig lackiert in RAL oder Edelstahl Rostfrei- Fullcover
- 4 Oberflächen ein Preis
- Kein sichtbarer Rauchmelder von vorn, Raucheinlass nur von oben und unten
- Kein von vorn sichtbarer Revisionstaster, Auslösung von unten



## 2. Technik

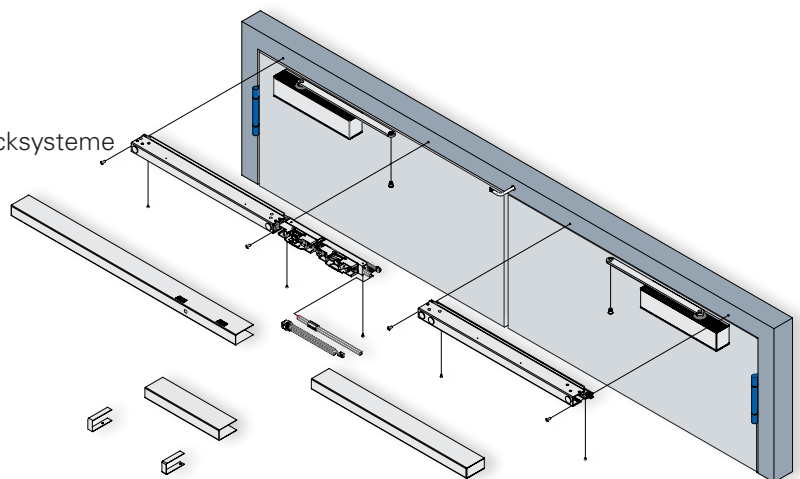
- RM Technik erfüllt die **DIN 14677**  
(Revisionspflicht erst nach 8 Jahren)
- Vermeidung von Fehlalarm /  
automatische Kalibrierung
- Verschmutzungsanzeige  
(optische Vorinformation der Verschmutzung)
- Zulassung für Band- und Bandgegenseite
- Kompatibel zum Anschluss von externer BMA,  
BUS-fähig, GLT (Gebäudeleittechnik)
- Kompatibel für ORS 142 und TDS 247





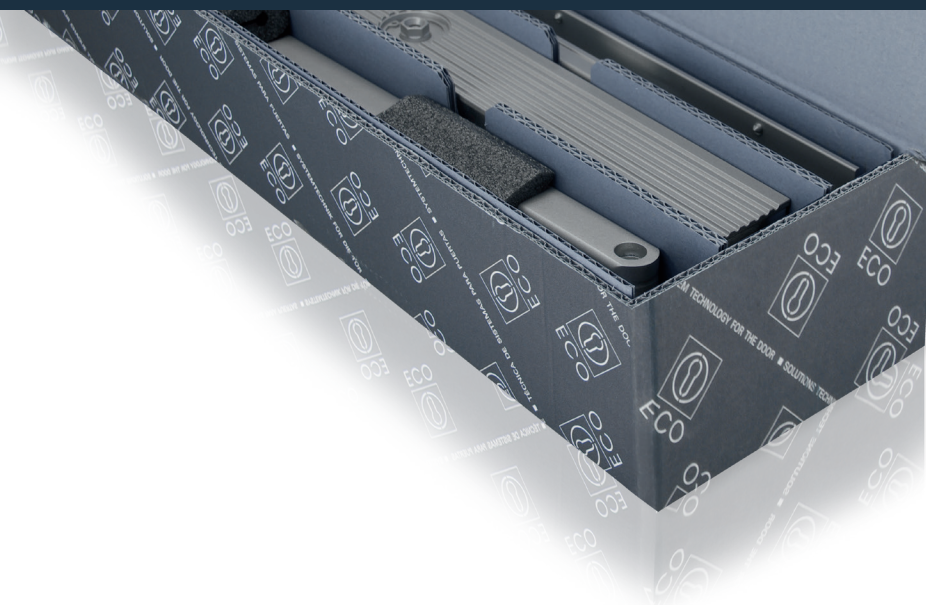
### 3. Montage

- Kein Einmessen der Anlage nötig
- Fix und fertig vormontierte Baugruppen
- Montage nur mit 2 Schrauben pro Flügel
- Durchgängige Abdeckung
- Verkabelung durch einfache Plug-and-Play Kabelstecksysteme
- schnelle Montage



### 4. Verpackung

- Gesamtverpackung, Komplettsset inkl. Türschließer und Zubehör
- Keine Angabe der Bandabstände nötig, da alle Anlagen bis Maximallänge ausgeliefert werden
- Set-Systeme: z.B.
  - TS-41 bis 2.200 mm
  - TS-61 (2-5) bis 2.500 mm
  - TS-61 (5-6) bis 2.800 mm



ECO Schulte GmbH & Co. KG  
Iserlohner Landstraße 89  
D - 58706 Menden

Telefon: +49 2373/9276-0  
Fax: +49 2373/9276-40

[info@eco-schulte.de](mailto:info@eco-schulte.de)  
[www.eco-schulte.de](http://www.eco-schulte.de)

© ECO Schulte GmbH & Co. KG - Änderungen vorbehalten  
© ECO Schulte GmbH & Co. KG - Subject to change